

# T RO MBO O 2

**Copyright 2020 EMUSVALL COOPERATIVA VALENCIANA**

C/ Sant Josep, n°6B  
46844 · Otos (València)  
Tel: 96 235 83 84  
E-mail: [escola@emusvall.es](mailto:escola@emusvall.es)  
Web: [www.emusvall.es](http://www.emusvall.es)

**Direcció editorial:** Marcos Úbeda i Faus  
**Direcció Pedagògica:** Silvia Raposo Carbajal  
**Colaboradors:** Juan Carlos Bataller Andüix i Fernando Chorro Plancha  
**Arranjaments Música Popular:** Marcos Úbeda i Faus  
**Masterització:** Yon Mikel Garcia Santesteban  
**Portada:** Gemma Moltó Valls

Tots els drets reservats per a tots els països del món.

**Primera edició:** Setembre 2020  
**Dipòsit legal:** V-1821-2020

**DESCÀRREGA CD**  
<https://www.emusvall.es/audiostrombo2>

# INDEX

▪ Pròleg	5
▪ Introducció	7
▪ La Respiració. Exercici bàsics	11
▪ La Vibració dels llavis. El Buzz	12
▪ Unitat 1. La Panderola	15
▪ Unitat 2. ¿ Dónde vas Alfonso XII?	25
▪ Unitat 3. La Tarantella	35
▪ Unitat 4. Caputxeta	45
▪ Unitat 5. El Tio Pep	55
▪ Unitat 6. Cuando mi barco navega	65
▪ Unitat 7. Tres hojitas madre	75
▪ Unitat 8. Cantata núm. 68. J.S. Bach	85
▪ Annex	95

# UNITAT 3. LA TARANTELLA



## CONTINGUTS:

- Forma: A A'
- Compàs 6/8
- Anacrusa
- Tonalitat Sol menor (Acords i escales menors)
- Conceptes: matissos (p, mf , f )
- Florejos superiors i inferiors, apoia-  
tures.



# CANTAR

1. Canta la cançó amb l'acompanyament de l'àudio. Porta la pulsació amb els peus i marca l'accent amb una palmada.

## LA TARANTELLA

28, 29

Melodia

Pulsació

*p* *f*

*mf* Continua

*f*

2. Completa el requadre de baix i marca-ho a la partitura. Després toca la cançó diferenciant les seues parts (dreta/esquerra, plantat/segut ...)

### FORMA CANÇÓ TARANTELLA

Frase A (comp. 1 - comp. )	Frase A' (comp. - comp. 16)
Semifrase (c. 1 - c. )	



**RECORDA:**

Abans de començar a tocar, fes un bon escalfament. A l'annex de la pàgina 95 trobaras un recull d'exercicis per fer-lo.

1. Completa el ritme de la cançó. Escríu-lo i després toca'l de memòria amb la primera nota de cada compàs.



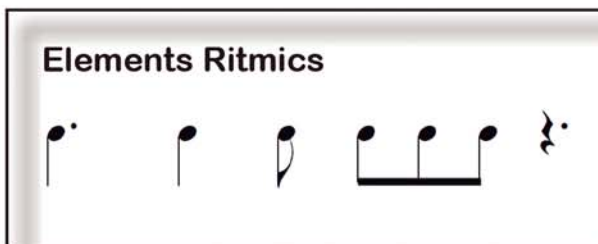
Musical notation for exercise 1, consisting of three staves in 6/8 time. The first staff starts with a treble clef and a 6/8 time signature. The notation includes quarter notes, eighth notes, and rests, with some notes marked with a '7' indicating a specific rhythmic value.

2. Toca amb el teu professor el següent duet rítmic. Cadascuna tocarà una veu amb una nota de l'acord de Tònica de Sol menor.

Musical notation for exercise 2, a duet in 6/8 time. It features two staves, labeled 1 and 2. Staff 1 starts with a treble clef and a 6/8 time signature. Staff 2 starts with a bass clef and a 6/8 time signature. The notation includes quarter notes and eighth notes, with dynamic markings *p* (piano) and *f* (forte) indicated.



# RITME



3. Amb els elements rítmics de dalt i la nota "Sol", inventa't quatre compassos de 6/8, amb anacrusa. Els dos primers compassos seran "A" i els altres dos "B". Després tocaràs junt a la base les següents combinacions: ABAB, ABBA, AAAB, ABBB.



Exemple

Motius inventats                      A                      B                      Combinacions                      A

B                      B                      A

Continua



4. Cadena rítmica. Inventat dos compassos de 6/8 amb la nota SOL. El teu professor tocarà el segon compàs teu i inventarà un altre, i així successivament.

Exemple



Alumne                      Professor

Alumne                      Professor

Continua





ESTRUCTURA HARMÒNICA LA TARANTELLA

29

Acords enllaç

Fonamentals

T T S T S T D T

T T S D T T D T

1. Toca les fonamentals dels acords de la Tarantella en obstinats. Fixa't en els diferents ritmes i en els matisos.

A B C D

*f* *p* *mf* *pp*

2. Toca els acords de l'estructura harmònica de la Tarantella en forma de patró d'acompanyament i seguint la direcció de les fletxes.





# MELODIA

1. Passa els següents motius melòdics per l'estructura harmònica següent. Al final de cada semifrase farem una nota llarga.

31

Motius

Exemple

2. Inventa't quatre motius melòdics i passa'ls per l'estructura harmònica de dalt. Els motius que inventes han de tenir floreos superiors o inferiors.

**A**

**B**

**C**

**D**





Escales menor melòdica:  
És igual que l'escala menor natural, sols que alterarem en un # la 6a i 7a nota de l'escala al pujar, però no al baixar.

Sol menor Melòdica

3. Toca l'escala de Sol menor melòdica amb notes llargues. Fixa't amb les posicions que has de fer. Després toca-la amb els següents motius melòdics.

32

Exemple



## MELODIA

**MATISOS:**  
 Signes i lletres amb els que s'expressen  
 les diferents  
 intensitats de dinàmica d'una cançó.  
**f** = fort, **mf** = menys fort i **p** = fluixet.

4. Inventa't un motiu de dos compassos, un de Tònica i un de Dominant. Primer el tocaràs fort i després piano.

33

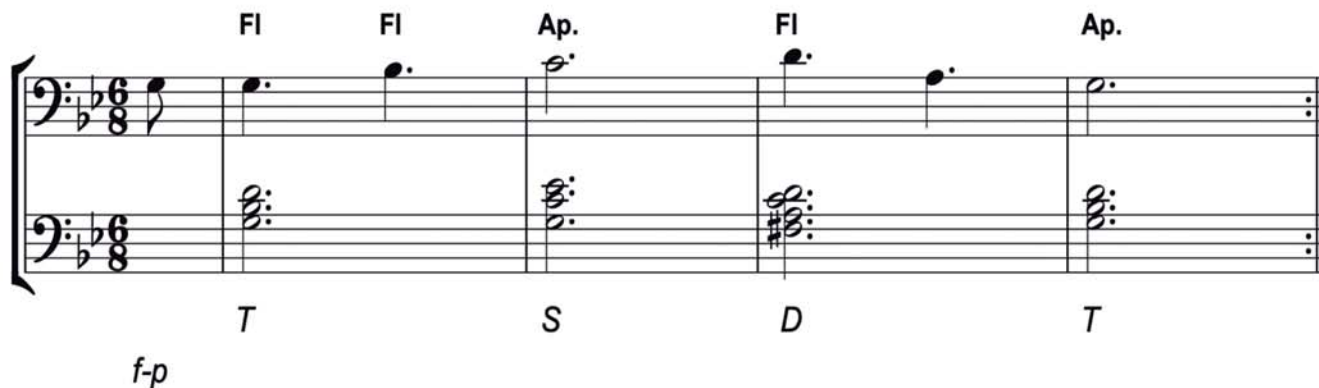


Exemple



5. Toca la següent línia melòdica i en repetir adorna-la amb floreos i apoiatures on estan assenyalats. Fixa't en els matisos, la primera vegada ho tocarem fort i la segona piano.

34



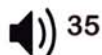
“Les notes d’adornament, li donen riquesa a les nostres melodies.”



Acords enllaç Sol menor

T S D

6. Enllaça els següents motius melòdics pels acords de Sol menor (TSDT). Fixa't que els motius han de començar en anacrusa. Marca amb un cercle l'anacrusa i els florees dels motius.



A B

C D

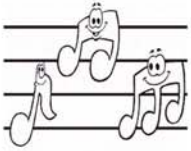
Exemple

fi fi fi fi

T S

fi fi fi fi

D T



## ALTRES CANçons

Canta les següents cançons i després tocales amb el trombó. Fixa't amb els diferents matisos que apareixen a la partitura.

### LA PLOMA DE PERDIU

36, 37

*mf*

*f p f*

### EL GATO QUE TIENE MI ABUELA

38, 39